

17 mai 2018

Economie

LE BIC DE MONTPELLIER MÉDITERRANÉE MÉTROPOLE, 30 ANS DE RÉUSSITE AU SERVICE DES ENTREPRISES INNOVANTES

Pionnier des incubateurs technologiques français, le BIC de Montpellier est devenu en trente années, un pivot incontournable de l'innovation et de la création d'entreprises sur le territoire.

Héritage et fierté de Georges Frêche qui fut à l'initiative de sa création, avec la première de ses trois pépinières, Cap Alpha, il a fait depuis la preuve de son excellence.

Reconnu pour la qualité de son accueil, deux pépinières et un hôtel d'entreprises internationales et le savoir-faire de son accompagnement, il est désormais un acteur clé de la création d'entreprises innovantes bien au-delà des frontières de la Métropole.

Preuve en est, il est aujourd'hui à la deuxième place du classement UBI Global des meilleurs incubateurs mondiaux, récompensé pour son action au sein de l'écosystème et pour l'impact économique significatif généré par les entreprises qu'il a aidées.

Ce résultat est le fruit d'une collaboration étroite et fructueuse avec l'ensemble des acteurs de l'innovation du territoire : établissements d'enseignement supérieur et organismes de recherche, clusters et pôles de compétitivité, banques et organismes de financement, institutionnels, et autres structures d'accompagnement de startups (incubateurs, SATT, agence régionale d'innovation, accélérateurs, etc.).

“

« Le BIC de Montpellier est une véritable réussite depuis 30 ans. Aujourd'hui, classé 2^{ème} au niveau international, c'est une véritable reconnaissance qui nous incite à poursuivre notre action en matière d'innovation au bénéfice de l'emploi. Nous sommes fiers que les efforts réalisés contribuent d'une part à porter haut les couleurs du territoire montpelliérain et d'autre part à faire rayonner nos entreprises à l'international. D'ailleurs, d'ici 2020, naîtra au cœur du quartier Cambacérès la Halle French Tech, véritable lieu de bouillonnement dédié à l'innovation. »



Philippe Saurel
Maire de Montpellier
Président de Montpellier Méditerranée Métropole

LE BIC, FACILITATEUR DE CRÉATION D'ENTREPRISES INNOVANTES

Créé en 1987, le BIC de Montpellier est un incubateur dédié à l'accompagnement de jeunes entreprises innovantes à fort potentiel de croissance. Il concentre autour des startups une offre complète de services et d'outils pour accélérer le décollage de leur activité dans les meilleures conditions.

Le BIC accompagne les projets innovants à fort potentiel de croissance de – 2 ans avant la création de l'entreprise à + 5 ans après création, suite à un comité de sélection qui évalue 3 critères fondamentaux : le degré d'innovation, l'équipe et le potentiel de marché, notamment à l'international. Les équipes du BIC évaluent chaque année environ 350 candidatures pour en sélectionner une quarantaine.

Une fois sélectionné, chaque projet bénéficie d'un parcours personnalisé, qui va lui permettre de cibler les bons marchés, trouver le bon business model, planifier les étapes de son développement et trouver les financements nécessaires au démarrage de l'activité. Pour ce faire, l'entrepreneur s'appuie sur un coach attiré et rompu aux problématiques de l'entreprise innovante ainsi que sur les nombreux programmes collectifs proposés par l'équipe du BIC.

Le BIC est co-financé par L'Union Européenne, L'Europe s'engage en Occitanie avec le Fonds Social Européen, Montpellier Méditerranée Métropole et la Région Occitanie.

➤ Zoom sur Jump'In Création

Jump'In Création est un programme de mentoring intensif pour accélérer la création de l'entreprise.

365 startups ont déjà suivi ce programme, dont MEDTECH, BIME ANALYTIC, NEOTIC, AWOX, AQUAFADAS, AVIITAM, CILCARE, etc.

Il est animé par des intervenants professionnels, l'équipe du BIC de Montpellier et des entrepreneurs. Il se déroule sur quatre semaines à raison de deux à trois jours par semaine d'intervention collective ainsi que des temps de coworking pour avancer sur son projet. Il permet aux participants, porteurs de projets d'entreprise innovante d'acquérir les outils et la méthode pour construire leur projet d'entreprise.

Il comprend:

- 1 mois en résidence au sein de la pépinière Cap Omega dans un espace de coworking dédié,
- Des workshops avec des experts,
- La mise en réseau avec les acteurs économiques (banques, Bpifrance, avocats, experts comptables, investisseurs),
- L'accès aux événements du BIC,
- Des retours d'expérience d'entrepreneurs.

➤ **Zoom sur l'Advisory Board « Cap Manager »**

Pour compléter son accompagnement, le BIC a mis en place un Conseil Stratégique pour mettre à disposition des entreprises accompagnées son réseau et son expérience afin de les aider à faire les bons choix.

Constitué des fondateurs de Tech Champions issus du BIC (Aquafadas, Compufirst, Diadom, Choosit, Vogo, CodinGame, etc.) et de cadres dirigeants de grands groupes (Sanofi, Horiba, Dell, Orange, La Poste, Adecco, etc.), l'Advisory Board du BIC se réunit tous les trois mois pour résoudre les problématiques d'une sélection de six startups.

Le principe est simple mais efficace. En une séance d'une heure par start-up, les membres du board doivent apporter des solutions et conseiller les dirigeants sur les orientations à prendre.

➤ **Zoom sur des infrastructures de qualité**

Le BIC c'est aussi une offre d'hébergement dans trois pépinières d'entreprises de la Métropole : Cap Alpha, Cap Omega et le MIBI. Des solutions adaptées à l'évolution et à l'activité de l'entreprise, flexibles et clés en main pour se concentrer sur son activité.

Cap Alpha



Berceau du BIC, située à Clapiers au nord de Montpellier, la pépinière Cap Alpha est opérationnelle depuis 1987. Proche des centres de recherche et des universités, elle accueille, dans un bâtiment de 3 500m² sur deux niveaux, une vingtaine d'entreprises du secteur des technologies vertes et de la santé.

Bureaux simples ou multiples, ateliers et laboratoires, les entreprises choisissent les locaux les mieux adaptés à leur activité et bénéficient de services partagés : accueil, courrier, reprographie, salles de réunions, etc. Cap Alpha a été le berceau de sociétés telles que Medincell, Smag (Néotic) ou encore Deinove.

Cap Omega

Inauguré en 2004, Cap Omega accueille une cinquantaine d'entreprises innovantes spécialisées dans le digital et le numérique. Ce bâtiment de 5 300 m² s'ouvre sur le parc Eurêka, à proximité de DELL, IBM, Orange, de l'aéroport et des autoroutes A9 et A709.

D'une grande fonctionnalité, il comprend des lieux de travail modulables, de nombreuses salles de réunion, des services communs (accueil des visiteurs, courrier, reprographie, fonds documentaires, etc.).

Des sociétés telles que Teads, Medtech, Urbasolar, Rakuten Aquafadas ou Matooma y ont fait leurs premiers pas.



UN LIEU QUI ATTIRE LES ENTREPRISES INTERNATIONALES CRÉANT DES EMPLOIS SUR LE TERRITOIRE

Depuis plusieurs années Montpellier Métropole conduit une stratégie internationale reconnue. Elle a entrepris de renforcer son positionnement international et de faciliter l'implantation d'entreprises innovantes étrangères. Dans cette optique, le BIC a développé une offre de services spécifique pour répondre aux besoins des entreprises internationales. Il est depuis 2008 certifié InBIA SoftLandings Program, label prouvant sa capacité à aider les entreprises étrangères à s'installer sur le territoire. Il est aussi partenaire du French Tech Ticket et du French Tech Visa for Founders. Ce dispositif est complété par une offre d'hébergement au sein d'un bâtiment dédié, le MIBI, qui simplifie considérablement la logistique d'installation. Ainsi en moins de dix ans, le BIC est devenu un véritable pôle d'attractivité pour les entreprises internationales.

Le MIBI



Inauguré en juin 2011, le Montpellier International Business Incubator se veut un véritable carrefour accueillant les entreprises étrangères souhaitant s'implanter sur le territoire. Situé sur le parc Eurêka, tout près de Cap Omega, le MIBI accueille aujourd'hui sur 3 500 m² une quinzaine d'entreprises étrangères (États-Unis, Canada, Espagne, Royaume-Uni, Argentine, etc.) ou françaises fortement exportatrices : Avineon, DP Technologie, Innership, Ecoclimasol, Qualtera, Imaios, etc.

LE BIC DE MONTPELLIER, CRÉATEUR DE SUCCESS STORIES

Figure de proue de la French Tech, le BIC fait rayonner dans le monde entier l'expertise montpelliéraine en matière d'innovation et a permis l'émergence d'entreprises de premier plan. C'est le cas par exemple pour :

- **TEADS**, développeur de solution de vidéo programmatique. Teads compte aujourd'hui 450 employés dans 18 pays différents. La société a été acquise par le groupe Altice en mars 2017 pour 285 M.
- **AQUAFADAS**, éditeur de logiciels innovants, spécialisé dans les solutions mobiles, rachetée en 2012 par Kobo, le spécialiste canadien du livre numérique.
- **NEOTIC**, qui s'est rapprochée du groupe Maferme pour devenir Smag Group, leader français des systèmes d'information agronomiques.

De nombreuses startups ont également réussi leur introduction en bourse à l'image de :

- **AWOX** (21,5 M en 2014), leader des objets inter-connectés grand public.
- **MEDTECH** (20 M en 2016), expert en robotique neuro-chirurgicale.
- **OCEASOFT** (8,6 M), spécialisée dans les capteurs connectés pour l'industrie.

LES DATES CLÉS

> 1987

Inauguration de Cap Alpha

> 1988

Le BIC est agréé Centre Européen d'Entreprise et d'Innovation

> 1994

Parution du premier logiciel d'assistance à la réalisation d'un Business Plan téléchargeable gratuitement sur Internet

> 2004

Inauguration de Cap Omega

> 2007

Le BIC obtient l'Award INBIA (association internationale des incubateurs) du meilleur incubateur mondial

> 2008

Le BIC obtient le label Soft Landings pour l'accompagnement d'entreprises internationales

> 2011

Inauguration du MIBI

> 2012

Cap Alpha est entièrement requalifiée et se spécialise dans l'accueil des entreprises de la santé et des cleantech

> 2014

Le BIC est classé 4^e incubateur mondial par UBI Global et le territoire métropolitain obtient le label French Tech

> 2016

Le BIC intègre le réseau ESA BIC Sud France de l'Agence Spatiale Européenne et devient incubateur partenaire du French Tech Ticket

> 2017

Le BIC devient incubateur partenaire du French Tech Visa for Founders

> 2018

Le BIC passe à la 2^e place dans le classement UBI Global des meilleurs incubateurs mondiaux

L'INNOVATION : ADN DES ENTREPRISES DU BIC

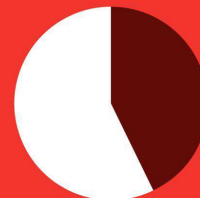
154 M

alloués à la R&D par
les entreprises du BIC



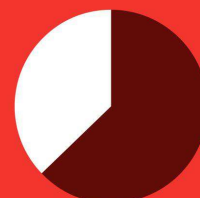
63%

Proportion d'entreprises de moins
de 8 ans bénéficiant du **statut de
Jeune Entreprise Innovante (JEI)**

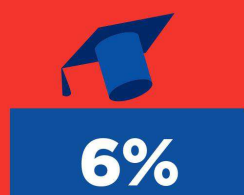


43%

Proportion d'entreprises de moins
de 8 ans qui **collaborent avec des
laboratoires publics de recherche**



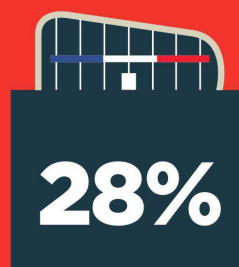
LES ORIGINES DE L'IDÉE DE CRÉATION



Projets de fin
d'études et
expérience étudiante



Valorisation de
la recherche
privée



Valorisation de
la recherche
publique



Expérience
professionnelle
du dirigeant

LE BIC DE MONTPELLIER MÉDITERRANÉE MÉTROPOLE CLASSE 2^e MEILLEUR INCUBATEUR MONDIAL

Le BIC de Montpellier Méditerranée Métropole est entré dans le Top 3 des meilleurs incubateurs du monde du classement UBI Global en prenant la 2^{ème} place derrière Dublin et avant Rio de Janeiro. Ce palmarès vient récompenser le travail de soutien et d'émulation porté par la Métropole depuis 30 ans, pour faire de l'innovation un axe incontournable du développement économique du territoire.

Un titre qui ne doit rien au hasard : 100% de survie à 1 an et 84% de réussite à 5 ans pour les startups incubées au BIC

Seul français du Top 10, le BIC de Montpellier Méditerranée Métropole était en concurrence avec les plus grands incubateurs européens, asiatiques ou américains. Classé derrière le Guinness Enterprise Centre, Dublin (Irlande) et avant le Shell Iniciativa Jovem, Rio de Janeiro (Brésil), le BIC de Montpellier se trouvait également face à Peninsula (Espagne) et MidiTecnologico (Brésil), Startup Cluster SAPI de CV (Mexique), Emerging Technology Centers (USA), Ingria Residency Program (Russie), Startup Lisboa (Portugal) et Los Angeles Cleantech Incubator (USA).

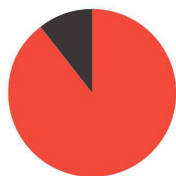
Dès 2007, le BIC de Montpellier est primé par la National Business Incubation Association comme le Meilleur Incubateur de l'Année. Succès confirmé en 2014, date à laquelle le BIC rentrait directement à la 4^{ème} place du Top 10 des incubateurs mondiaux liés aux universités. Deux ans plus tard, le BIC confirmait sa place de seul incubateur français présent dans ce même Top 10. Aujourd'hui, le BIC est classé 2^{ème} mondial, seul français dans le Top 10.



Le classement Ubi Global a une fois encore choisi de **valoriser l'expertise du BIC de Montpellier dans l'accompagnement des startups**. Depuis sa création, **l'incubateur a en effet accompagné plus de 670 jeunes pousses**, dont 65 % dans le numérique, 15 % dans les biotech/medtech et 9 % dans les cleantech. **Ces entreprises ont généré près de 5 000 emplois. A 3 an, 91% d'entre-elles sont encore en activité** contre 71% en moyenne à l'échelle nationale. **79 % des incubées au BIC témoignent de leur réussite à 5 ans**, contre 51% en moyenne au national.

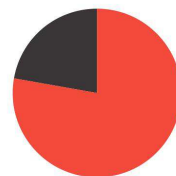
CRÉATION D'ENTREPRISES : UN TAUX DE PÉRENNITÉ RECORD

90,6%
à 3 ans



Taux national : 71%

79%
à 5 ans



Taux national : 51,5%

27 créations d'entreprises
accompagnées par
le BIC en 2016

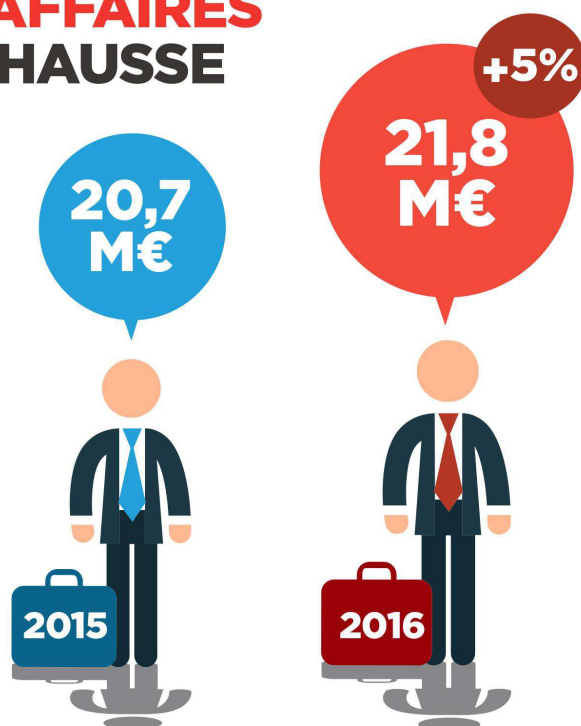
670 depuis sa création
en 1987



UN CHIFFRE D'AFFAIRES TOUJOURS EN HAUSSE

CA TOTAL
650 M

CA cumulé
de l'ensemble
des entreprises
de moins de 3 ans



A PROPOS D'UBI GLOBAL

UBI Global est un organisme de recherche international indépendant qui mesure la performance des incubateurs du monde entier, sur la base d'indicateurs précis. **Sa méthode rigoureuse fait de son classement un des plus prestigieux du monde de l'incubation.**

Cette année, UBI Global a évalué 1 370 programmes d'incubation, dont 259 situés dans 53 pays qui ont fait l'objet d'une analyse approfondie.



Sa méthodologie solide prend en compte la valeur ajoutée pour la société incubée, mais également pour l'écosystème global en termes d'attractivité, UBI Global, considéré comme leader dans l'analyse de la performance des incubateurs, définit un classement mondial des meilleurs incubateurs. Des indicateurs très précis tels que le degré de sélectivité de l'incubateur, le nombre d'entreprises accompagnées, le chiffre d'affaire généré par ces entreprises, le montant des fonds levés, le nombre d'événements organisés chaque année, le coût d'exploitation de la structure, le taux de couverture des dépenses, la qualité des partenariats, etc., sont étudiés et comparés.

S'appuyant sur un réseau de plus de 500 membres venant de 70 pays différents, UBI Global propose des services de benchmark, de classement et de mise en relation entre les grands groupes et les programmes d'incubation et publie également des travaux de recherche sur les meilleures pratiques et les modèles d'incubation du monde entier.

UNE HALLE FRENCH TECH AU CŒUR DU QUARTIER CAMBACÉRÈS D'ICI 2020

D'ici 2020, La Halle French Tech, prendra place au cœur du quartier mixte Cambacérés. La Halle sera l'élément emblématique et «catalyseur» de ce nouveau quartier. Elle a pour ambition de **devenir un lieu de rencontres, d'hébergement des entreprises en création et en développement** mais également des associations et autres acteurs de l'écosystème de l'innovation. Des espaces de collaborations, de démonstrations et de rencontres favoriseront les échanges entre les acteurs.

Xaveer de Geyter (XDGA), l'architecte du quartier Cambacérés, a proposé un concept de bâtiment sous forme d'une grande Halle, **ouverte, évolutive qui rompt avec les standards classiques des bâtiments de bureau et s'inscrit totalement dans l'esprit et la dynamique French Tech.**



Dans cette culture, le jeu et le travail se mêleront sans distinction. La Halle French Tech, telle qu'elle a été imaginée, sera le lieu icône de cette nouvelle génération d'entrepreneurs.



@PresseMTP
#Economie

newsroom.montpellier3m.fr

Contact presse – Sophie PEROUX-LEPAGE
04 67 13 48 78 / 06 99 60 09 18
s.lepage@montpellier3m.fr