

# L'INNOVATION VECTEUR DE CROISSANCE



ÉTUDE ÉCONOMIQUE  
DES ENTREPRISES  
ACCOMPAGNÉES  
PAR LE BIC  
DE MONTPELLIER

ÉDITION 2023

[bic-montpellier.com](http://bic-montpellier.com)



Montpellier  
Méditerranée  
Métropole



**Dédié aux jeunes pousses à fort potentiel de croissance, le BIC de Montpellier Méditerranée Métropole propose depuis 35 ans dans ses deux incubateurs Cap Alpha et Cap Omega, et son hôtel d'entreprises internationales le MIBI, une expertise de haut niveau au service de la réussite des startups.**

Pionnier des incubateurs technologiques en France et en Europe, le BIC de Montpellier a été primé à de nombreuses reprises pour ses outils et programmes d'accompagnement. Il est ainsi entré en 2019 dans le TOP 5 des meilleurs incubateurs publics mondiaux du classement UBI Global.

Avec plus de 800 entreprises créées et plus de 10 000 emplois générés, le BIC de Montpellier fait rayonner dans le monde entier l'excellence montpelliéraine et faire de l'innovation un axe incontournable du développement économique du territoire au bénéfice de l'emploi. En 2023, il disposera de plus d'un magnifique écrin de 8 000m<sup>2</sup>, la Halle de l'Innovation, pour incuber et faire grandir les startups de demain.

### **Michaël Delafosse**

Président de Montpellier  
Méditerranée Métropole  
Maire de Montpellier

### **Hind Emad**

Vice-présidente de Montpellier  
Méditerranée Métropole  
Déléguée au développement  
économique et au numérique

## **MÉTHODOLOGIE DE L'ÉTUDE**

### **Taux de données récoltées pour l'édition 2023 : 41%**

Cette étude dresse le bilan économique et social, pour l'année 2021, des 852 entreprises innovantes créées et accompagnées par le BIC de Montpellier Méditerranée Métropole depuis sa création en 1987. L'échantillon de cette édition est constitué de 192 entreprises dont 143 qui ont répondu sous forme de questionnaires, et 49 supplémentaires dont les résultats ont été analysés à partir des comptes sociaux ou d'informations publiés. Selon les données disponibles, les résultats ont été extrapolés à partir des 143 réponses au questionnaire ou de l'échantillon global des 192 sociétés sur l'ensemble des sociétés du BIC en activité soit 471 entreprises.

## ● DES TAUX DE SURVIE, NETTEMENT SUPÉRIEURS AUX TAUX NATIONAUX

90,5%  
à 3 ans

81,5%  
à 5 ans

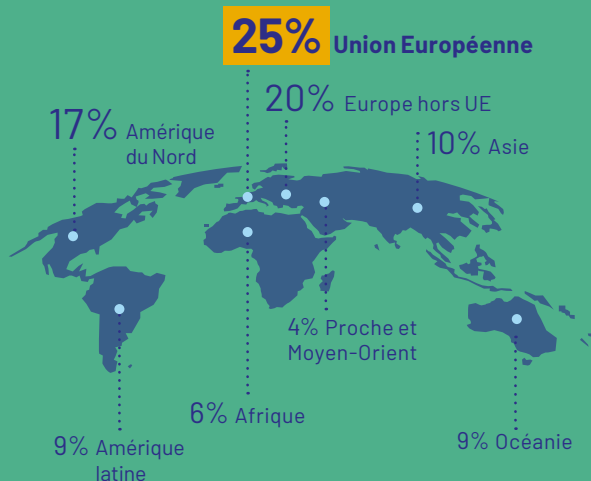
Les taux nationaux :  
75% et 61%  
respectivement  
(source : INSEE).

## ● CA EN HAUSSE CONSTANTE



CA Global 2021 :  
1 979 M€

## ● L'INNOVATION, MOTEUR DE L'EXPORTATION



49%

Parts des entreprises  
qui exportent.  
Parmi elles, 32% ont  
moins de 3 ans.

787M€

CA global à l'export 2021

40%

Du CA total

## ● PROFIL DU DIRIGEANT

### > FOCUS SUR LES ENTREPRISES ENTRE 0-3 ANS.

#### Proportion de femmes dirigeantes et cofondatrices :



36%

des équipes de co-fondateurs comptent au moins une femme (12% pour tous les âges)

#### Proportion créateurs / créatrices

La représentation des femmes parmi les entrepreneurs continue sa progression



82,4%

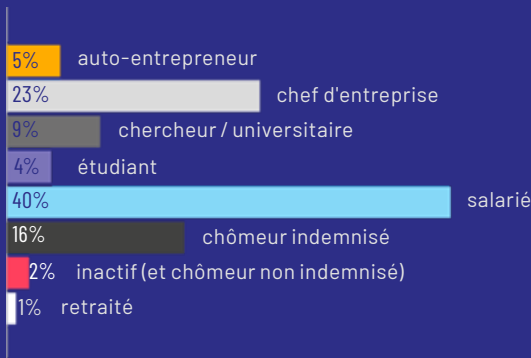
âge moyen  
38 ans



17,6%

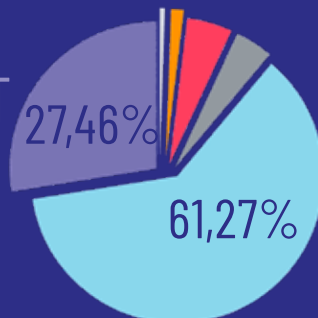
âge moyen  
42 ans

### > STATUT DES CRÉATEURS AVANT CRÉATION



### > NIVEAU D'ÉTUDE DES DIRIGEANTS

DOCTORANT

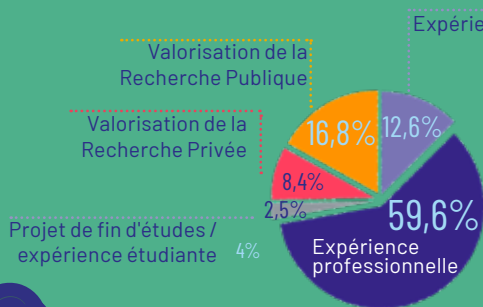


BAC +4/+5



BAC+3 : 4% - BAC+2 : 5% - BAC : 1% - BREVET : 1%

# UNE INNOVATION FORTEMENT ISSUE DE L'EXPÉRIENCE PROFESSIONNELLE...



... Avec des créateurs principalement originaires de la Métropole de Montpellier mais aussi du monde entier !

Hong Kong, Saint-Louis (Sénégal), San Francisco (USA), Charleston (USA), Orlando (USA), Vienne (Autriche), Florianopolis (Brésil), Bali (Indonésie), ...

## > EFFECTIFS :

### Les emplois directs :



39% sont des anciens étudiants de Montpellier.

### Total emploi direct :



Après une année 2020 peu propice au recrutements, les effectifs ont bondi en 2021 notamment dans les entreprises suivantes :

Teads +380 employés, Swile +480, Biotope + 114 et Urbasolar +129.

### Répartition moyenne des effectifs :



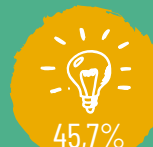
GESTION / ADMIN



PRODUCTION



MARKETING / VENTE



R&D

Âge moyen des effectifs : 34 ans

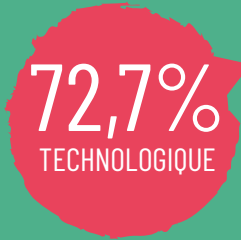
### Les emplois indirects :

43% des entreprises ont recours à des emplois indirects, ce qui représente plus de 1000 prestataires sollicités en 2021.



## ● INNOVATION

### > NATURE DE L'INNOVATION



21,2%  
USAGE

2%  
MARKETING

4%  
SOCIALE



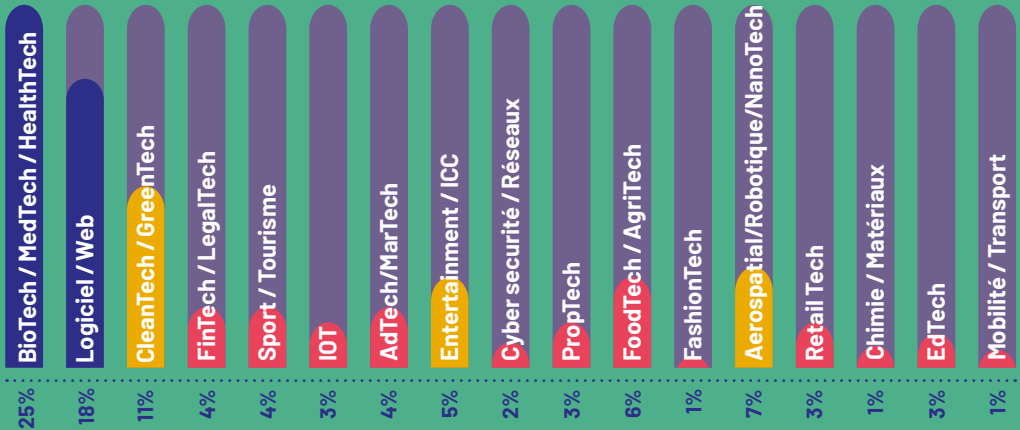
### Budget R&D

**323,1 M€** alloués à la R&D par les entreprises du BIC, soit 14% du CA global.

**Statut JEI** (Jeune Entreprise Innovante)

**43%** des entreprises de moins de 8 ans accompagnées par le BIC bénéficient du statut JEI.

### > PRINCIPAUX SECTEURS D'ACTIVITÉS



**42%** des entreprises s'inscrivent dans le domaine de la Santé Globale (santé, environnement et alimentation) porté par MedVallée



santé  
25%



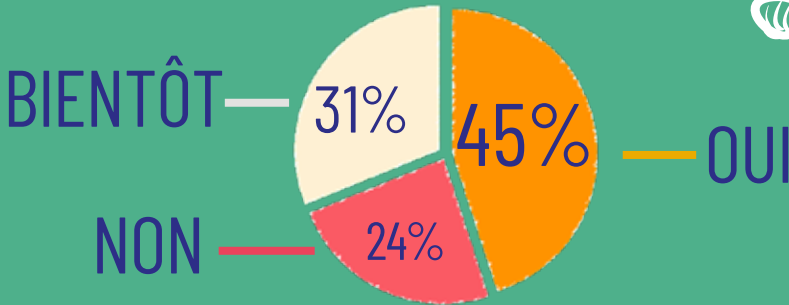
environnement  
11%



alimentation  
6%

## ● VIE DES ENTREPRISES

> **IMPLICATION NUMÉRIQUE RESPONSABLE :  
ÇA PROGRESSE**



Répartition des entreprises  
du numérique impliquées

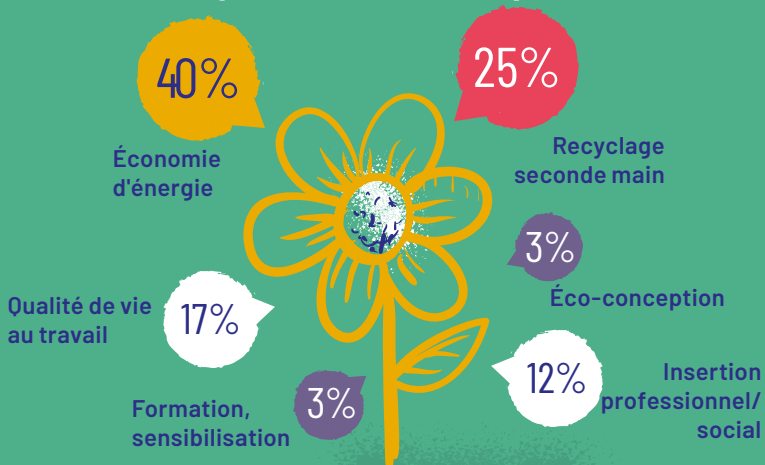
**Avec une implication plus forte de l'ensemble des entreprises :**

**43%** des entreprises se sont  
engagées à mener des démarches  
pour le numérique responsable.

**75%** des entreprises sont engagées  
dans des démarches RSE. Ce chiffre grimpe à

**84%** pour les plus jeunes (-2 ans)

> **DES DÉMARCHES ORIENTÉES DE PLUS EN PLUS VERS  
L'ÉCOLOGIE, SYMBOLE DE LA PRISE DE CONSCIENCE DE  
LA CRISE CLIMATIQUE ET ÉNERGETIQUE**



# CHIFFRES CLÉS 2021

Effectifs totaux employés par les entreprises du BIC :

10 468

CA €

1 979 M€

787 M€ Export

852

entreprises accompagnées depuis sa création en 1987



106,5 M€ de fonds privés levés

54,4 M€ de fonds publics mobilisés



187 candidatures étudiées

38 nouveaux projets agréés

134 projets et entreprises en portefeuille

38 nouvelles entreprises créées en 2020

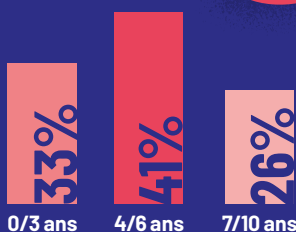
## LES AIDES

### > AIDES PUBLIQUES (HORS AIDES COVID)

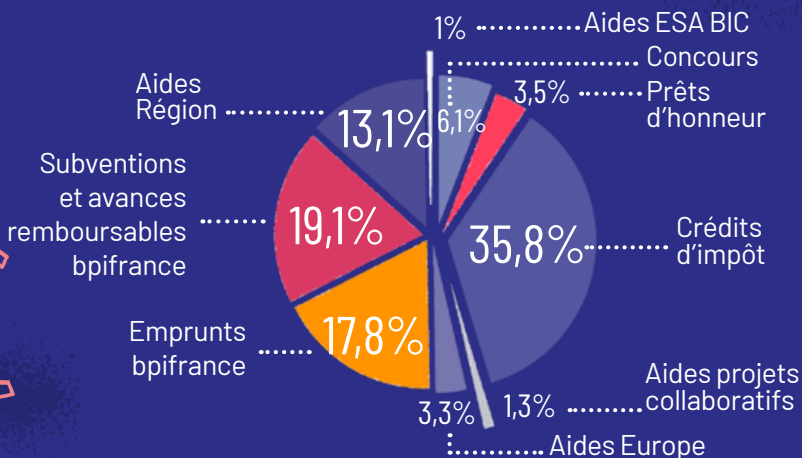
Total des fonds publics mobilisés pour les entreprises jusqu'à 10 ans :

54,4 M€

Répartition par tranche d'âge des entreprises ayant eu recours à des aides publiques.



### Ventilation des aides publiques



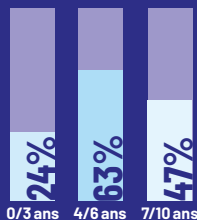


## > AIDES COVID MOBILISÉES EN 2021

40%

des entreprises ont eu recours à une aide Covid en 2021

Proportion des entreprises ayant eu recours aux **aides COVID** par tranche d'âge.



### Total des aides covid

54,1 M€

pour toutes les entreprises quelque soit leur âge

37,4 M€

pour les entreprises jusqu'à 10 ans

### Repartition par aides

90,2% PGE

8,2% Prêt Rebond

1,6% Autres

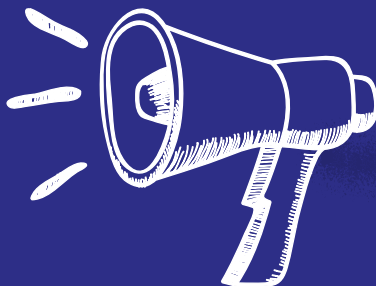


## > LEVÉE DE FONDS PRIVÉS

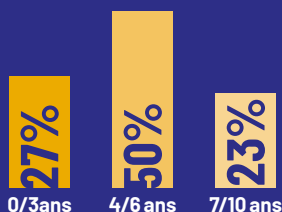
**Total des fonds privés** levés par les entreprises du BIC :

281,5 M€\*

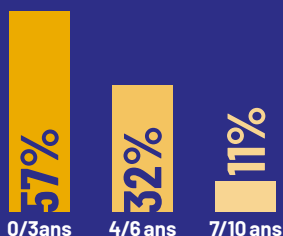
\* Dont 175 M€ par Swile 1<sup>ère</sup> licorne montpelliéraine

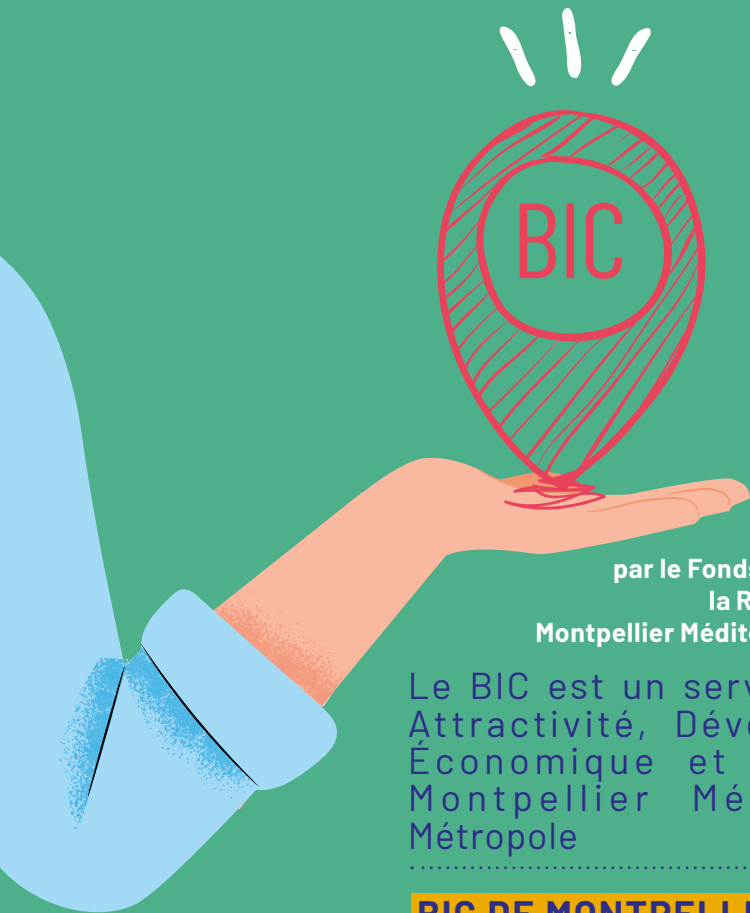


**Répartition des montants** des levées de fonds privés.



**Répartition en nombre** de levées de fonds par tranche d'âge.





Projet cofinancé  
par le Fonds Social Européen,  
la Région Occitanie et  
Montpellier Méditerranée Métropole

Le BIC est un service du Pôle  
Attractivité, Développement  
Économique et Emploi de  
Montpellier Méditerranée  
Métropole

## **BIC DE MONTPELLIER**

LA HALLE DE L'INNOVATION  
10 Place Françoise Héritier - ZAC Cambacérès  
34000 Montpellier

[bic-montpellier.com](http://bic-montpellier.com)



[entreprendre-montpellier.com](http://entreprendre-montpellier.com)