

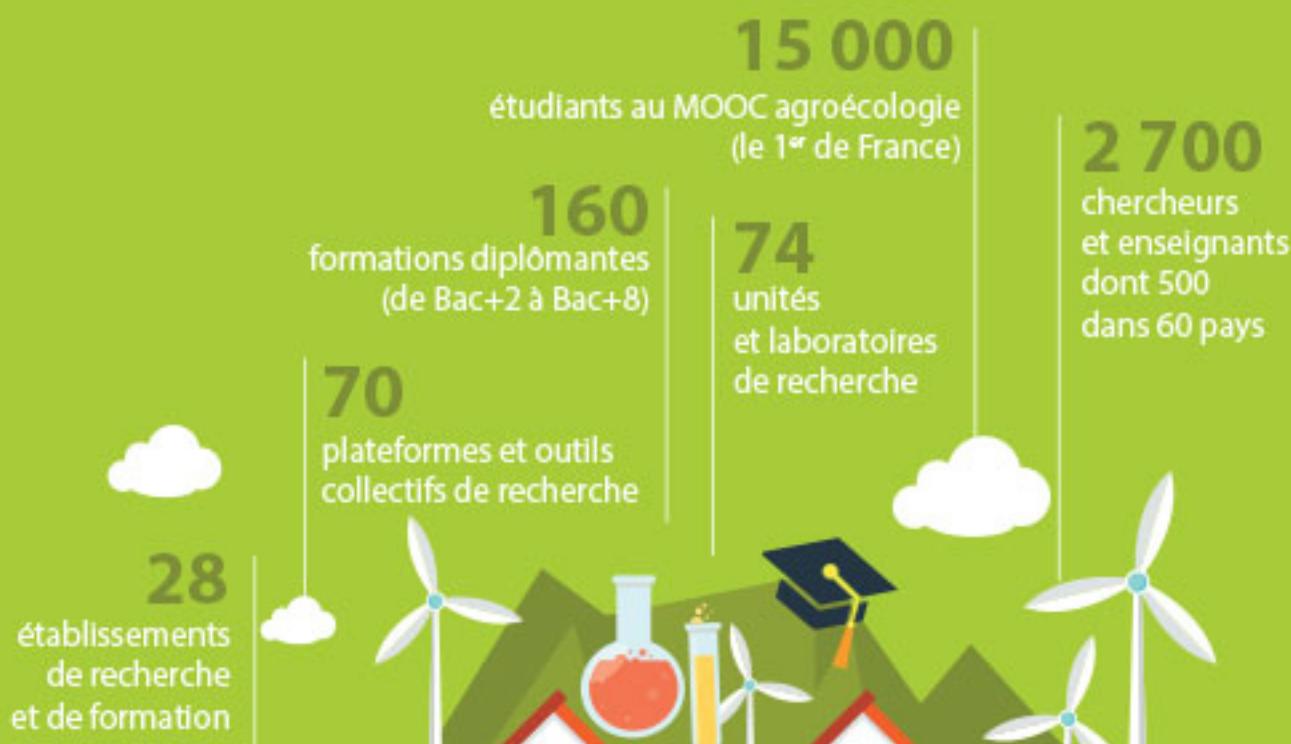
## AGROPOLIS INTERNATIONAL : UNE DES PLUS IMPORTANTES COMMUNAUTE SCIENTIFIQUE MONDIALE

Domaines  
de compétences  
& d'expertises :

- Agriculture
- Allimentation
- Biodiversité
- Environnement

Au cœur des réseaux  
de coopération scientifique internationale

Au service de l'ensemble  
des acteurs  
de la recherche, de la formation,  
de l'innovation et du développement



Siège mondial du CGIAR  
(Groupe Consultatif pour la Recherche Agricole Internationale)



Montpellier SupAgro : établissement d'enseignement supérieur et de recherche en sciences agronomiques forme notamment des ingénieurs.



## DES ACTEURS ET DES SITES POUR LA VALORISATION DE LA RECHERCHE ET LA CREATION D'ENTREPRISES INNOVANTES

### AgroValoMed

(cellule de valorisation de SupAgro, de l'Inra et de l'Inra Transferts) accompagne :

- Les collaborations Laboratoires-entreprises/collectivités
- Les transferts de technologie
- La valorisation des résultats de recherche
- La création d'entreprises innovantes (en collaboration avec le BIC\* de Montpellier Méditerranée Métropole)

**1** Site d'incubation  
Situé au cœur du campus Montpellier SupAgro-Inra

**26** entreprises créées  
Représentant 170 emplois

### Le BIC de Montpellier Méditerranée Métropole

**4<sup>ème</sup>** meilleur incubateur mondial (UBI Index 2014 et 2015)

**3** sites  
Cap Alpha (biotech, agrotech et greentech), Cap Omega (numérique), Mibi (international)

**150** startups accompagnées chaque année

## QUALIMEDITERRANEE, LE POLE DE COMPETITIVITE DES AGROTECHNOLOGIES DURABLES

**108** adhérents  
dont 76 entreprises

**3** filières d'excellence :  
vigne et vin, fruits et légumes, grandes cultures



**200** projets labellisés,  
**79** projets financés,  
**121 M d'€** d'aides accordées

## DES ENTREPRISES ET DES SUCCESS STORIES BORN IN MONTPELLIER

**40** entreprises agro-techs sur la métropole de Montpellier

Représentants **900** emplois :

**SMAG NEOTIC\*-MA FERME** (progiciel de traçabilité et cartographie en agronomie : entreprise créée en 2001 par un étudiant de Sup Agro devenue SMAG - actionnaire majoritaire : groupe In Vivo - 135 collaborateurs, + de 10 M€ de CA),  
**ITK, Fruition Sciences, Matahi, Dialpha, Quali plante, ADNid, Envily, Nyseos, Indatech, Histalim ...**

**Vinséo** : Cluster qui fédère les fournisseurs et les professionnels de la filière vitivinicole. 65 membres

\* Accompagné par le BIC

## DES LIEUX D'IMPLANTATION ET D'EXPERIMENTATION

### Parc Agropolis

Parc d'activités de 2 ha qui accueille des entreprises et les principaux centres de recherche français en lien avec l'agronomie (CIRAD, IRSTEA, IRD ...)

### Campus Baillarguet

Campus scientifique international qui accueille le Cirad et l'Ecotron, (plateforme de recherche expérimentale destinée à l'étude des écosystèmes, des organismes et de la biodiversité). Accueille également des organismes étrangers de recherche.

### Campus de la Gallarde

Campus de 27 ha (3 000 personnes) accueillant Montpellier SupAgro, le Centre Inra de Montpellier, l'Institut de biologie intégrative des plantes et le regroupement de l'ensemble des forces de recherche en sciences du sol et en agronomie.

### Domaine du Chapitre

Principalement axé sur la vigne et le vin, le domaine est largement consacré aux activités de formation, de recherche, d'expérimentation et d'hébergement d'entreprises innovantes mais aussi production, vinification sur site et vente au caveau.



## MONTPELLIER, AU CŒUR D'UNE REGION COMPETITIVE

**1<sup>ère</sup>** région viticole mondiale

**1<sup>ère</sup>** région française pour l'agriculture bio

**2<sup>ème</sup>** région pour l'emploi agricole avec 140 000 actifs

**3<sup>ème</sup>** région agroalimentaire avec 7000 établissements

Montpellier Méditerranée Métropole

Pour en savoir plus :

[www.entreprendre-montpellier.com/entreprendre-innover/integrer-les-reseaux-agronomie](http://www.entreprendre-montpellier.com/entreprendre-innover/integrer-les-reseaux-agronomie)

© Design : Com-une-exception