

5 ÉTAPES CLÉS POUR RÉUSSIR VOTRE PROJET D'IMPLANTATION

Avant de vous engager, posez-vous les bonnes questions en fonction de vos besoins et de vos objectifs. Pour faciliter vos démarches, la Team Implantation vous accompagne.

1

STRATÉGIE

ANALYSER VOTRE MARCHÉ ET VOTRE ACTIVITÉ

Nature, maturité, potentiel de développement, étude de marché, création d'emplois, impact environnemental et sociétal...

CRÉER DES LIENS AVEC L'ÉCOSYSTÈME LOCAL

Mapping fournisseurs, clients et partenaires, réseaux d'affaires, pôles de compétitivité et clusters, plateformes technologiques et centres R&D, développement de partenariats stratégiques...

BÂTIR UN BUSINESS PLAN COMPLET

Objectifs et besoins, ressources humaines / matérielles / financières, démarches juridiques et comptables...



2

VOTRE PROJET ET VOS BESOINS

CHOISIR UN TERRITOIRE

Situation géographique, accessibilité, attractivité et dynamisme économique, bassin d'emploi, filières, cadre de vie...

ÉLABORER VOTRE CAHIER DES CHARGES

Surfaces, type (bureau, coworking, pépinière, atelier, entrepôt, foncier, commerce), budget, visibilité, accès PL, calendrier, capacité d'extension, impact télétravail...

LOUER, ACHETER OU CONSTRUIRE ?

Conformité avec l'activité (R&D, administratif, production, stockage...), solution d'atterrissage ou d'ancrage, préservation de la continuité de l'activité, modularité et flexibilité, capacité de financement, investissement patrimonial, opportunités immobilières, connaissance du marché immobilier d'entreprise, délais, sobriété du projet en ressources et énergie...



3

SOLUTION IMMOBILIÈRE OU FONCIÈRE

IDENTIFIER LES INFRASTRUCTURES NÉCESSAIRES

Routes, rail, ports, transports en commun, stationnements, offre de services...

CONTACTER DES EXPERTS

Cabinets immobiliers professionnels, communes, Métropole de Montpellier, SERM, réseaux d'entreprises, agences de développement économique...

ORGANISER DES VISITES

Adéquation avec le cahier des charges, vérification du potentiel et de la faisabilité, nature et coût des travaux...



4

FINANCEMENT ET MISE EN ŒUVRE

PRÊT BANCAIRE, AIDES FINANCIÈRES, SUBVENTIONS...

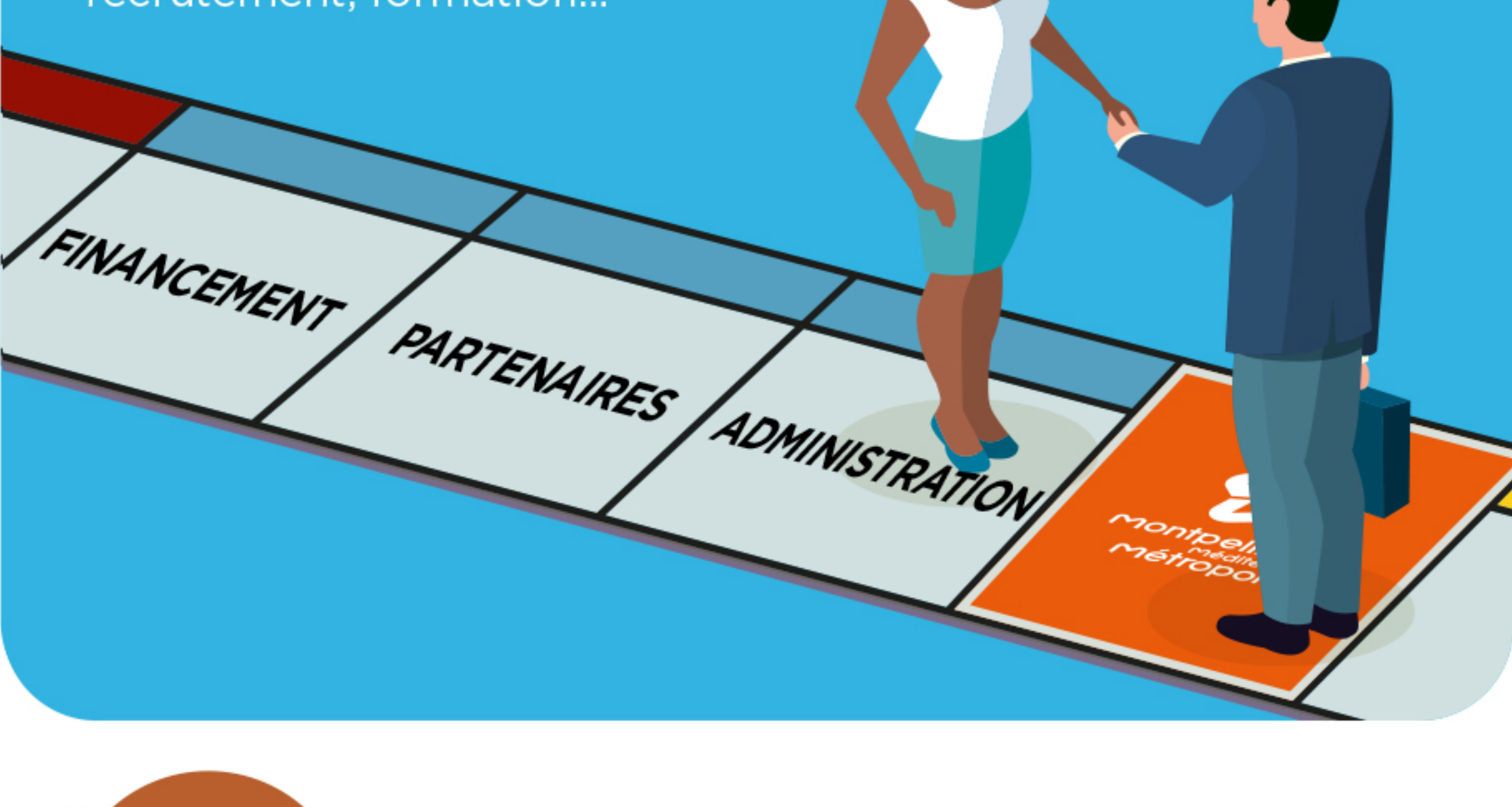
Organismes bancaires, Région, État, Europe, collectivités locales, BPI, fonds d'investissement...

PARTENAIRES

Expert-comptable, conseil immobilier, architecte, bureau d'études, assistance à maîtrise d'ouvrage, notaire, maître d'œuvre, contractant général, entreprise générale, promoteur, investisseur...

DÉMARCHES ADMINISTRATIVES

Bail de location, compromis/acte de vente, autorisations, PLU, permis de construire, mobilité, normes environnementales, ICPE, RSE, recrutement, formation...



5

RECRUTEMENT ET ATTRACTIVITÉ

ÉVALUER LE MARCHÉ DE L'EMPLOI

Données clés dans la filière, niveau de qualification, niveau de salaire, écoles et formations...

RECRUTER

Conseil en droit du travail, appui partenaires publics/privés pour l'aide au recrutement, sourcing, sélection de profils, organisation d'entretiens (Pôle Emploi, Métropole de Montpellier, Mission Locale, écoles, cabinets RH...)...

ACCOMPAGNER LA MOBILITÉ DES SALARIÉS

Recherche de logement, aide à la recherche d'emploi pour le conjoint, démarches administratives (visa, école, crèche...) : appui communes, Métropole de Montpellier, agences de relocation...



Vous souhaitez implanter votre entreprise sur la Métropole de Montpellier ? Pour nous contacter, saisissez votre [demande en ligne](#) ou appelez-nous au 04 67 13 61 21.