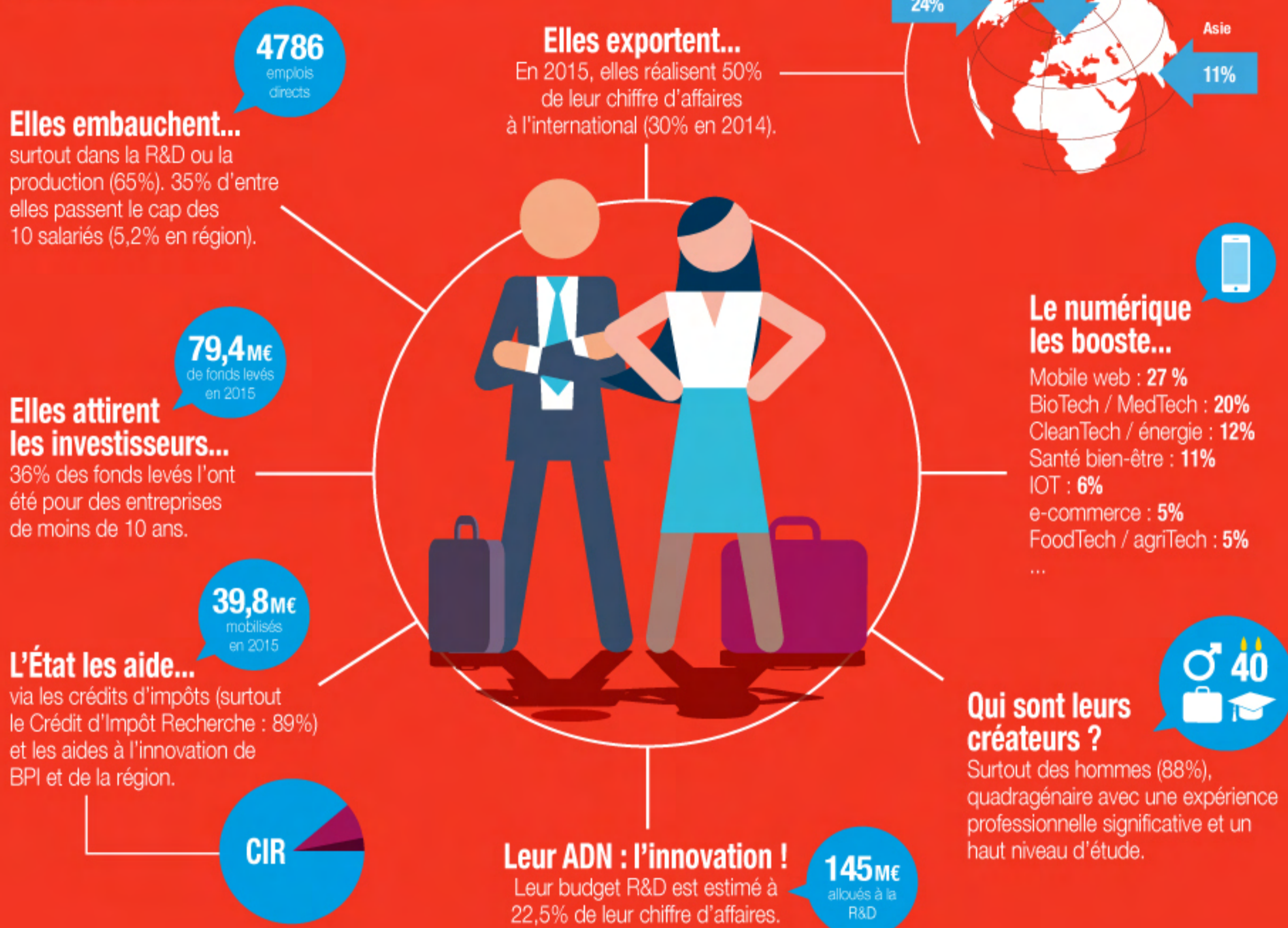




Instantané sur les entreprises innovantes du BIC de Montpellier...



Le BIC en 2015, quelques chiffres...

39 nouvelles entreprises accompagnées **643** entreprises accompagnées par le BIC depuis sa création représentant... **4786** emplois directs

Pérennité des entreprises :

89,7%
à 3 ans

68% au niveau régional
71% au niveau national



77,9%
à 5 ans

50% au niveau régional
51,5% au niveau national



648M€
de chiffre d'affaires

39,8M€
d'aides publiques mobilisées

79,4M€
de fonds privés levés

145M€
alloués à la R&D

#BICMtp

Pour plus d'informations : bic.montpellier3m.fr



Montpellier
Méditerranée
Métropole

Le BIC est cofinancé par l'Union Européenne, l'Europe s'engage en Occitanie Pyrénées-Méditerranée avec le Fonds Social Européen, l'Etat, Montpellier Méditerranée Métropole et la Région Occitanie Pyrénées-Méditerranée



Méthodologie de l'étude : Cette étude dresse le bilan économique et social, pour l'année 2015, des 643 entreprises innovantes accompagnées par le BIC de Montpellier Méditerranée Métropole depuis sa création en 1987. L'échantillon de cette édition est constitué de 305 entreprises, dont 173 qui ont répondu sous forme de questionnaire, et 132 supplémentaires dont les résultats ont été analysés à partir des comptes sociaux. Selon les données disponibles, les résultats ont été extrapolés à partir des 173 réponses au questionnaire ou de l'échantillon global des 305 sociétés sur l'ensemble des sociétés du BIC en activité, soit 357 entreprises. Les données de comparaison proviennent des sources INSEE Première (1), CCI LR 2016 (2), INSEE repères LR (3), MENESR (4) et des résultats de la précédente enquête.

1. Insee Première, Mai 2016 N°1597 et Avril 2015 N°1543 / 2. Chiffres clés de l'économie du Languedoc-Roussillon, 10ème édition, CCI LR 2016 / 3. Insee repères pour l'économie du Languedoc-Roussillon : N° 5 - Mai 2013 / 4. Note flash Enseignement supérieur et recherche, N° 11 Septembre 2016